



DOSSIER TECHNIQUE 2025

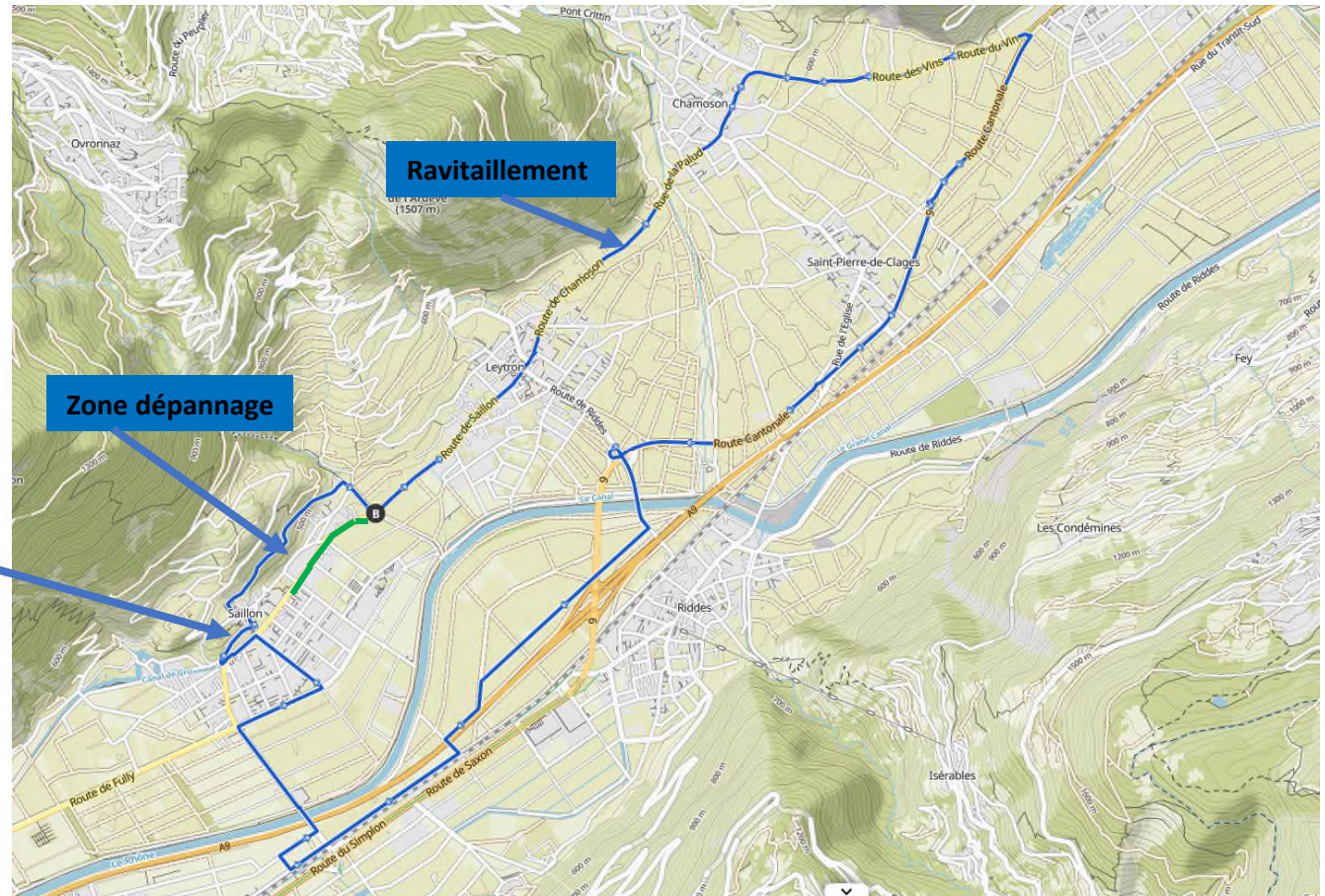
PARCOURS

Départs, Saillon, Salle de l'Envol (Départ sous conduite jusqu'à l'entrée sur le circuit)

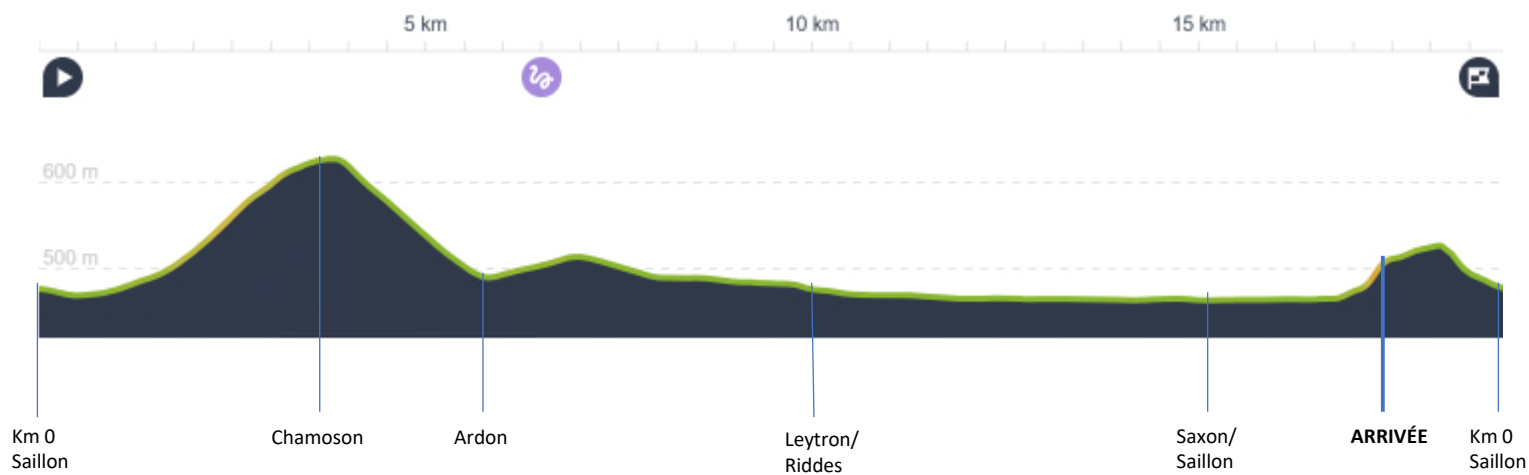
Arrivées, Saillon, Rue St-Jacques

Circuit : Saillon – Leytron – Chamoson – Ardon – Riddes – Saxon – Saillon (18,8 Km)

— Départ sous conduite



PROFIL



HORAIRES



Heure	
12h00	Départ E+A
12h10	Départ U19+FE
12h25	Passage E+A (1/7)
12h36	Passage U19+FE (1/3)
12h54	Passage E+A (2/7)
13h05	Passage U19+FE (2/3)
13h23	Passage E+A (3/7)
13h34	Passage U19+FE (3/3)
13h52	Passage E+A (4/7)
14h03	ARRIVÉE U19 + FE
14h05	Départ U17+FB
14h21	Passage E+A (5/7)
14h33	Passage U17+FB (1/2)
14h50	Passage E+A (6/7)
15h03	Passage U17+FB (2/2)
15h19	Passage E+A (7/7)
15h33	ARRIVÉE U17+FB
15h48	ARRIVÉE E + U23 + M



PLAN GÉNÉRAL SAILLON

1. Dossards, vestiaires, réunions
2. Parking équipes, bénévoles
3. Départ
4. Arrivée
5. Samaritains
6. Cantine, animations, écran, podium, remises des prix



-  Parcours de la course
-  Déviation voitures suiveuses

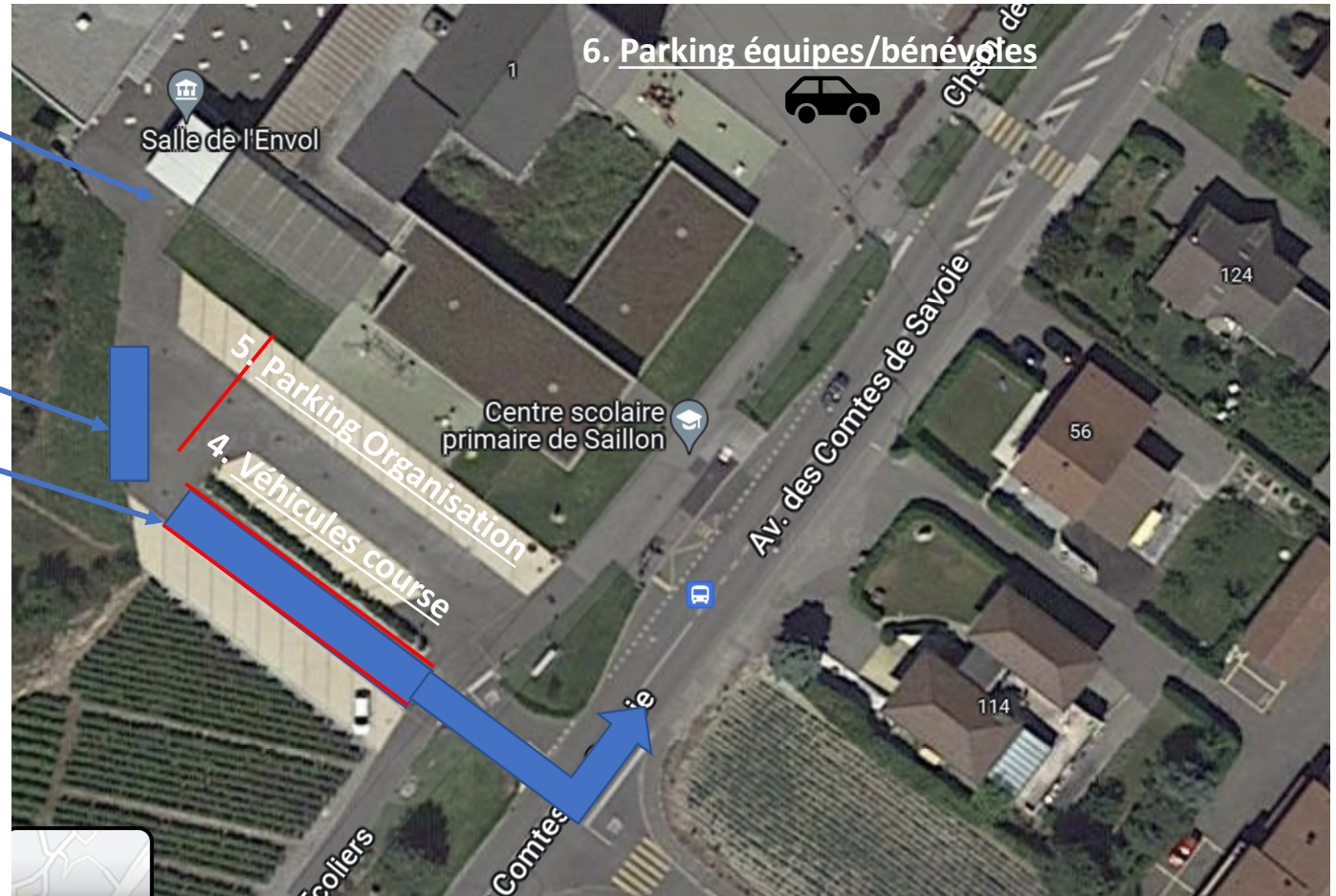
PLAN DÉPART

1. Salle de l'Envol

Bar - Café
Accueil Bénévoles
Dossards
Vestiaires
Séances DS + Commissaires

2. Podium Signatures

3. Zone de départ

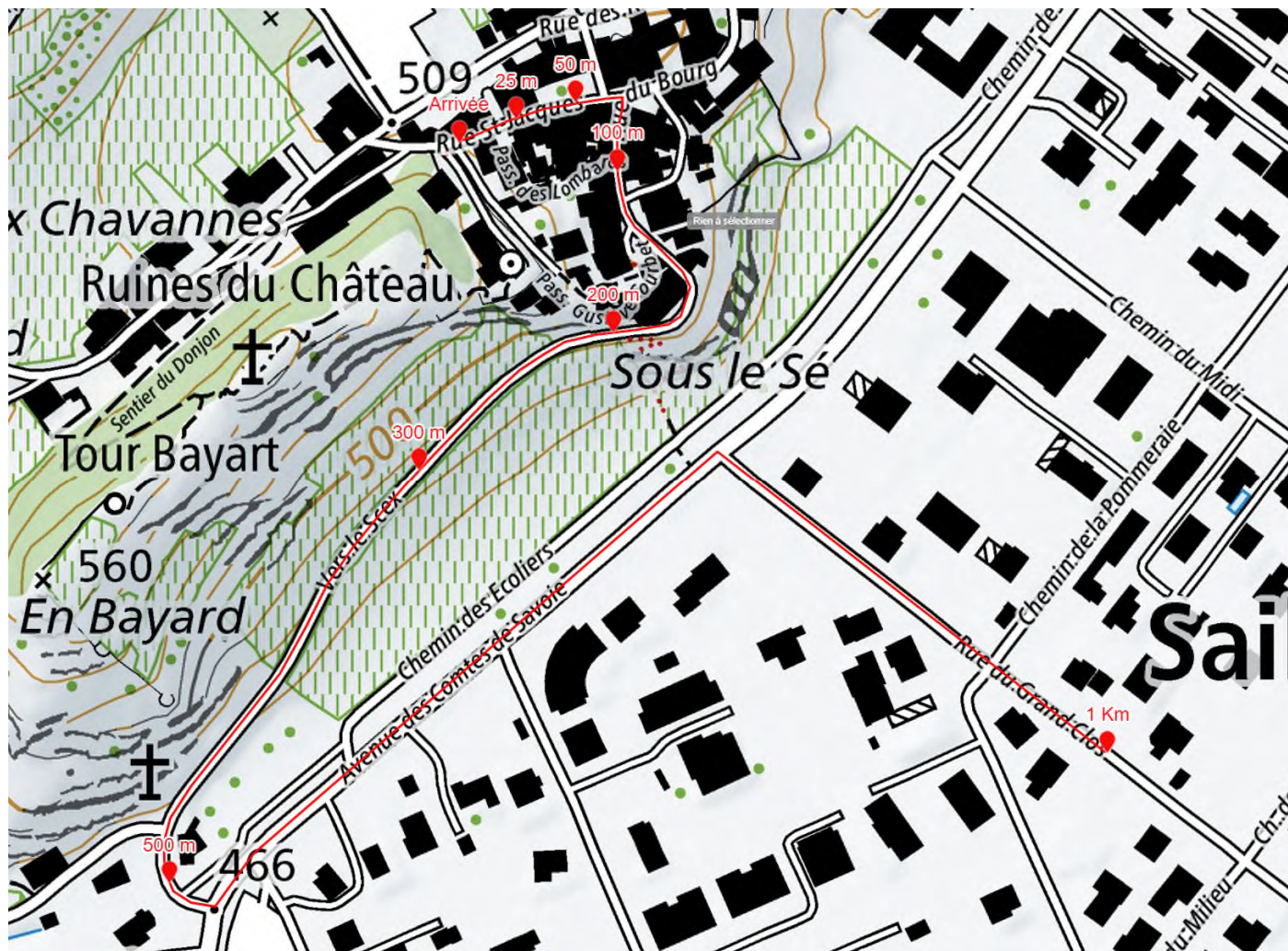


— Barrières

PLAN DERNIER KILOMÈTRE

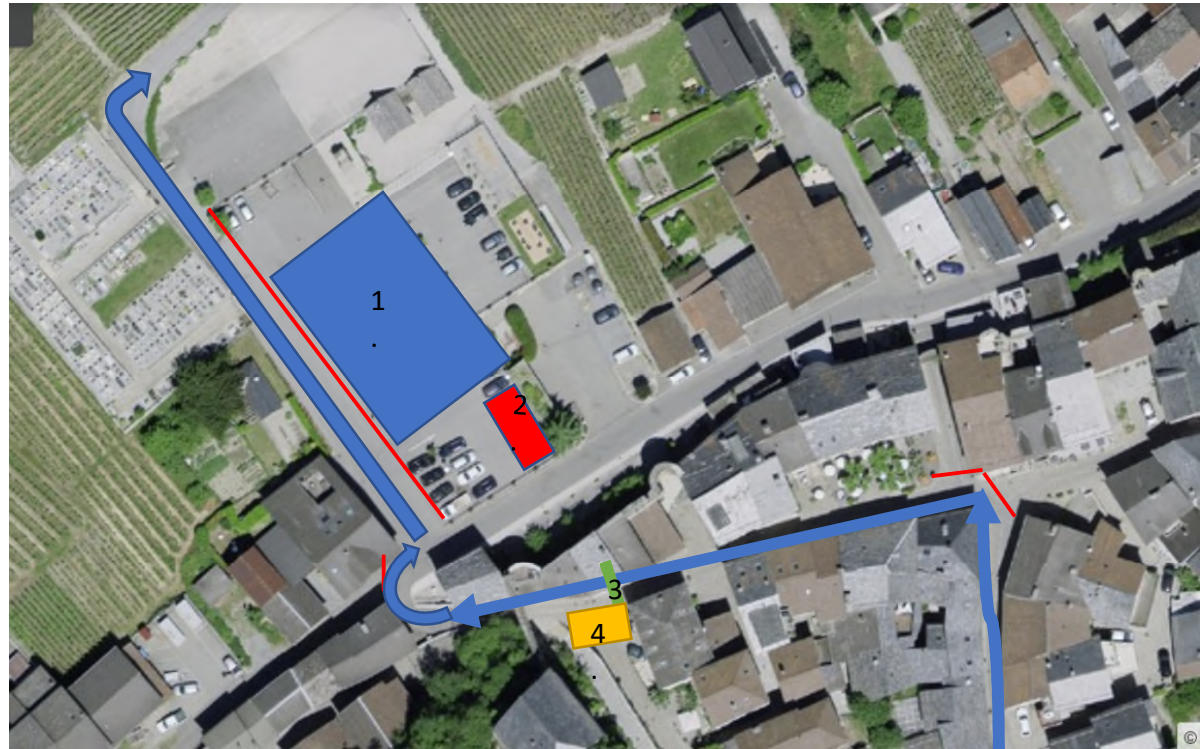


1 Km



PLAN ARRIVÉE

1. Parking équipes arrivée
2. Samaritains
3. Arrivée
4. Chronométrage + Régie
TV et commentateurs



— Barrières

