

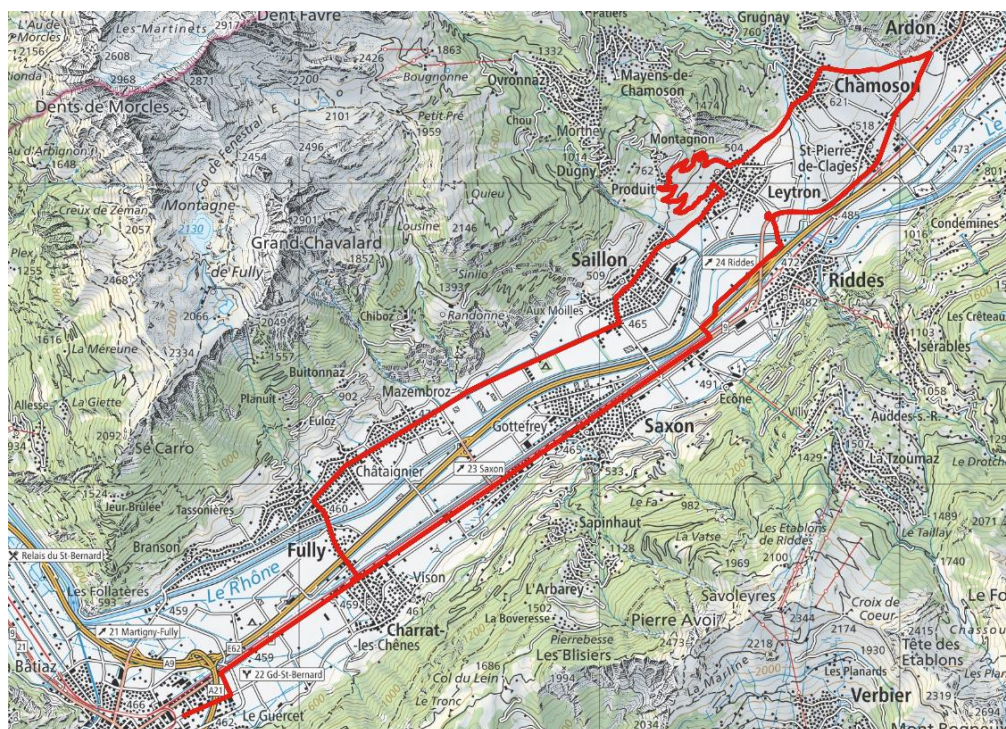
54^{ème} Courses Nationales du VC Excelsior Martigny

Grand-Prix L'Échappée

& 50^{ème} Mémorial Jean-Luisier

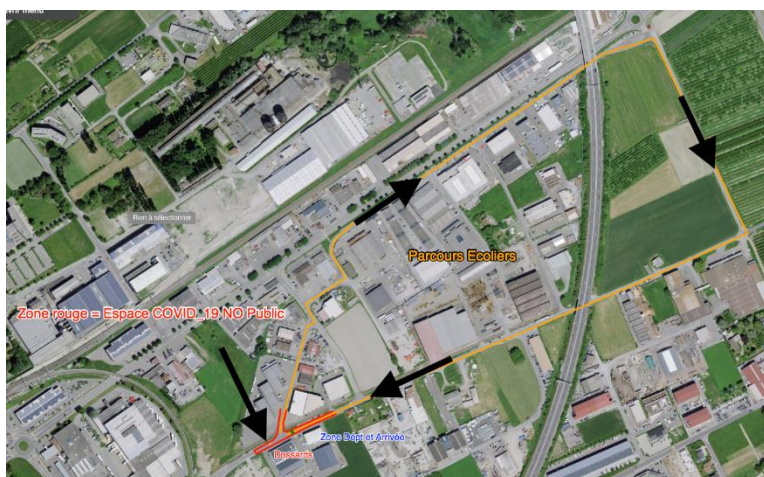
Dimanche 11 avril 2021

Catégories	U17 – Mémorial Jean-Luisier U19 / Amateurs – GP L'Échappée (1 ^{ère} manche du Challenge Club Maillot d'Or) Élites – GP L'Échappée (1 ^{ère} manche de la Primeo Energie-ASOC Cup)
Organisation	Vélo-Club Excelsior Martigny et environs
Parcours	Départ/Arrivée Martigny (Bégnoux) Liaison avec le circuit : Martigny-Charrat = 4km Circuit : Charrat – Fully – Saillon -Produit/Leytron - Chamoson - Ardon - Riddes – Saxon - Charrat (34km)



Élites	4 tours du circuit, 144 Km
U19 + Amateurs	3 tours du circuit, 110 Km
U17	1 tour du circuit, 42 Km

Vestiaires	Pas de vestiaires (mesures COVID)
Départ et arrivée	Bowland Martigny (Rue des Finettes 52)
Dossards	Bowland Martigny, de 7h00 à 8h30
Elites	Départ à 9h00 - <i>Séance des Directeurs Sportifs à 8h15</i>
U19 / Amateurs	Départ à 9h06
U17	Départ à 9h12
U11 / U13 / U15	Départ à 10h30 – Parcours de 2.25 Km dans la zone de départ/arrivée (image ci-dessous) U15 = 6 tours (13.5 Km) – U13 = 4 tours (9 Km) – U11 = 2 tours (4.5 Km)



Finance d'inscription	Élites	Fr. 25.-
	Amateurs	Fr. 22.-
	Juniors	Fr. 18.-
	Cadets	Fr. 16.-
	U11 / U13 / U15	Fr. 10.-
Inscriptions	https://www.chronoromandie.com/wordpress/?page_id=3608	
Délai d'inscription	06.04.2021 – Pas d'inscriptions sur place	
Planche de prix	Selon barème Swiss Cycling	
Podium	10 minutes après l'arrivée, obligatoire pour les 3 premiers du classement scratch de chaque course, en habit de course.	
Résultats / Réclamation	Affichés sur la ligne – délai de réclamation 30 minutes après l'heure d'affichage	
Distribution des prix	Ligne d'arrivée - 45 minutes après l'heure d'affichage	
Ravitaillement	Zone de ravitaillement dans la montée de Chamoson. U17 : pas de ravitaillement U19/AM : ravitaillement au 2 ^{ème} tour Elites : ravitaillements aux 2 ^{ème} et 3 ^{ème} tours.	
Abandons	Les coureurs qui abandonnent ont l'obligation d'enlever leur dossard et de rendre leur transpondeur à la permanence.	



Elimination / Délai

Tout coureur doublé est éliminé.

Un retard supérieur à 15 minutes sur le premier de chaque catégorie signifiera l'exclusion du coureur de la part des commissaires et/ou des organisateurs.

Divers

MERCI DE RESPECTER LES MESURES COVID MISE A JOUR AU MOMENT DE LA COURSE.

Casques obligatoires, suiveurs interdits (sauf GS Officiel catégorie Elites).

Courses sur routes ouvertes, observation obligatoire des règles de circulation.

Tout concurrent qui n'aura pas respecté les consignes de la firme de chronométrage quant au positionnement du transpondeur (puce électronique, chip) sur le vélo, et/ou qui n'aura pas positionné les dossards correctement, ne sera pas classé.

Tous les cas non prévus ici seront réglés selon le règlement de Swiss Cycling.

Les organisateurs déclinent toute responsabilité pour les accidents qui pourraient survenir aux coureurs ou dont ces derniers pourraient en être la cause.

Les responsabilités civiles et pénales sont à charge des concurrents.

Contacts

Mathias Farquet, Responsable de l'Organisation

079 946 83 40 – mathiasfarquet@hotmail.com





Catégories	Vitesse moyenne	Départ	1 er tour 37,3 km	2 ^{ème} tour 70,6 km	3 ^{ème} tour 103,9 km	4 ^{ème} tour + Arrivée 141,2 m
------------	-----------------	--------	----------------------	----------------------------------	-----------------------------------	---

Elites	43 km/h	9h00	9h52	10h38	11h24	12h17
	41km/h	9h00	9h54	10h43	11h32	12h26
	38km/h	9h00	9h58	10h51	11h44	12h42

**+ Arrivée
107,9 km**

U19 / Amateurs	42km/h	9h06	9h59	10h46	11h40	
	40km/h	9h06	10h01	10h51	11h47	
	38km/h	9h06	10h04	10h57	11h56	

**+Arrivée
41.3 km**

U17	37km/h	9h12	10h12	
	36km/h	9h12	10h14	
	35km/h	9h12	10h15	

Horaires

